

## Coding - Marking - Labeling - In-line inspection

### **Wat leest u waar in onze brochure:**

Waar wij voor staan in een aantal steekwoorden	1
Onze werkwijze	2
Coding - marking	4
Labeling	6
In-line inspection	8
Consumables	9

## Waar wij voor staan in een aantal steekwoorden

Welkom in onze brochure!

Om u in één oogopslag te laten zien wie wij zijn en wat we doen, leest u op deze pagina in een aantal steekwoorden, waarvoor u bij ons aan het juiste adres bent en wat we voor u kunnen betekenen.

Verderop in deze brochure vertellen we u een stuk uitgebreider wat u van ons kan verwachten.

***We beloven alleen wat we kunnen waarmaken. En we doen, wat we beloven.***

U mag bij ons rekenen op:

- vakkundig advies
- jarenlange ervaring
- deskundige installatie
- heldere instructie
- inhouse engineering
- gediplomeerde technici
- preventief onderhoud
- technische helpdesk



## Eén adres, meerdere vakgebieden

U bent bij ons aan het juiste adres voor een oplossing op het gebied van:

- coderen
- markeren
- etiketteren
- controleren
- identificeren

## Breed assortiment oplossingen

U zult merken dat we graag met u meedenken aan een oplossing precies afgestemd op uw vraagstuk. Om u een idee te geven welke oplossingen we zoal bieden, zetten we een greep uit het brede gamma aan oplossingen hier voor u op een rij:

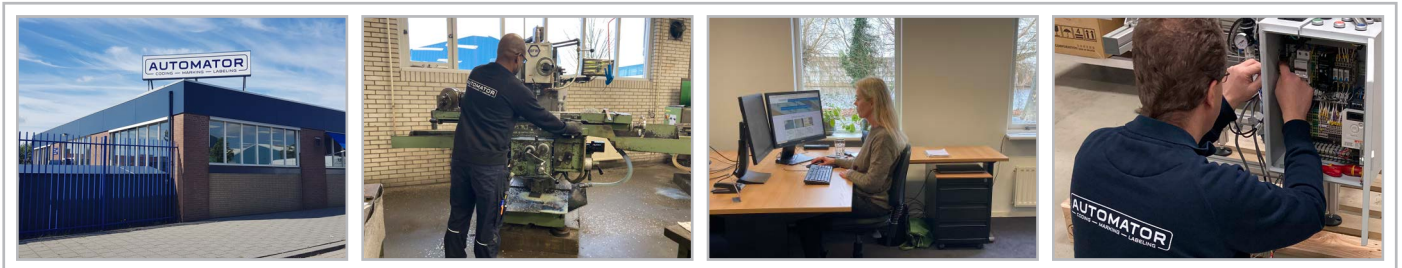
- thermal transfer printers
- inkjet-systemen
- laserapparatuur
- hot foil coders
- (maatwerk) etiketteersystemen
- print & apply-systemen
- dotmarkeerders
- krasmarkeerders
- vision systemen
- ID- en barcodescanners
- dozensluiters

## Onze werkwijze

Al sinds 1958 zijn we actief in de markt voor industriële codeeroplossingen in de food en non-food industrie. U kunt dus gebruik maken van een schat aan ervaring bij ons.

U mag bij ons rekenen op een vakkundig advies. We bieden u niet één bepaald systeem, maar een doordachte, precies op uw situatie aansluitende, oplossing. Een uitgebalanceerd assortiment maakt dat we voor u een groot pakket aan oplossingen tot onze beschikking hebben.

En ook niet geheel onbelangrijk: we hebben ook nog eens veel plezier in ons werk. Het leveren van een standaard oplossing of het bedenken van een maatwerkoplossing, het resultaat is wat ons voldoening geeft; de beste oplossing voor uw vraagstuk.



## Het houdt niet op na installatie

Naast het leveren van oplossingen, verzorgen wij ook de **installatie** en **service** hierop. Met een eigen professionele technische dienst, kunt u bij ons vertrouwen op deskundig onderhoud en indien nodig een vakkundige reparatie.

Eventuele **reparaties** worden door onze technische dienst in Rotterdam of bij u op de werkvloer uitgevoerd. Onderdelen van de door ons uitgeleverde oplossingen hebben wij veelal op voorraad, zodat we snel kunnen schakelen.

En hebben uw operators behoefte aan een **training**? Dan bent u ook daarvoor bij ons aan het juiste adres!

## Eigen engineering

Eigen engineering op het gebied van software, elektronica en mechanica, stelt ons in staat om aan u maatwerk te leveren. In onze werkplaats passen wij de systemen, indien nodig, aan op uw verpakingslijn.

## Samen sta je sterker

Wij geloven in het belang van een langdurige relatie. Door te doen wat we beloven, mogen wij een zeer groot aantal klanten al jaren opnieuw helpen.

Naast naar een langdurige relatie met onze klanten, streven we ook naar een bestendig partnerschap met onze leveranciers. Een partnerschap waarbij kennis en ervaringen delen één van de prioriteiten is.

Door uw ervaringen uit het veld met onze leveranciers te delen, zijn zij in staat om bij het (door)ontwikkelen van hun machines in te spelen op de vraag vanaf de werkvloer.

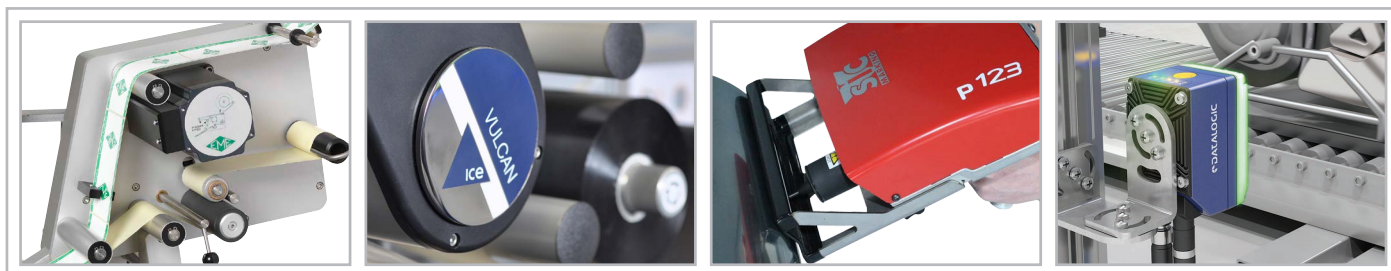
## Specialistische leveranciers

Binnen de oplossingen die we voor u hebben, vindt u een groot aantal gerenommeerde merken terug. Zo kunt u kiezen voor een (maatwerk)etiketteeroplossing van het hierin gespecialiseerde **EME**, levert **ICE** al jaren diverse printoplossingen, is **SIC marking** specialist in oplossingen voor metaal markeren en heeft **Datalogic** een goede naam op het gebied van controleren en identificeren.

De genoemde leveranciers blijven zoeken naar ontwikkelmogelijkheden. Hierdoor zien we dat de machines periodiek een update krijgen.

De aanpassing is de ene keer meer geënt op het gebruiksvriendelijker maken van de software of het verhogen van de connectiviteit en een andere keer zien we juist aan de machine zelf een mooie toevoeging.

Zo bent u altijd verzekerd van een aanbod van innovatieve machines.



## Machines met unieke eigenschappen

Wij vinden het belangrijk dat u zo min mogelijk tijd kwijt bent aan het onderhouden en bedienen van uw machines. Meerdere van onze leveranciers hebben de afgelopen jaren het aantal slijtage-gevoelige onderdelen drastisch teruggebracht.

Ook zien we op het gebied van **gebruiksgemak** dat er mooie stappen vooruit gemaakt zijn. Zo is bijvoorbeeld het instellen en bedienen van de machines steeds eenvoudiger geworden.

## Coding - marking

De mogelijkheden op het gebied van markeren en coderen zijn eindeloos. Afhankelijk van het te coderen materiaal, de gevraagde codeersnelheid en overige factoren binnen uw specifieke situatie op de werkvloer, komt een bepaalde oplossing als beste uit de bus. U vindt bij ons systemen voor onder andere coderen op folie, papier, karton, kunststof, glas, hout en metaal.

Staat uw materiaal er niet tussen? Neem dan contact met ons op. De kans is groot dat we het al eens hebben gecodeerd. Stuur ons uw samples op en we laten u vrijblijvend zien wat voor resultaat we u kunnen bieden.



## Verscheidene codeersystemen

Zoveel producten, zoveel codeermanieren. U vindt bij ons de volgende codeersystemen:

- Een **thermal transfer printer**, ook wel folieprinter genoemd, wordt veel gebruikt om informatie direct op de verpakkingsfolie te printen.
- De **inkjet printer** wordt veel gebruikt voor het coderen op primaire én secundaire verpakkingen. Gezien de grote variatie in te coderen materiaal, zijn er ook veel variaties in combinaties van inkjet printers en inktten.
- Bij de **hot foil coder** worden de karakters verwarmd. Zodra de karakters het printlint raken, verplaatst de inkt van het hot foil lint naar het te coderen materiaal.
- De **laser** wordt gebruikt voor het plaatsen van een permanente code op materialen en producten. Afhankelijk van het te coderen materiaal of product en de benodigde snelheid, is een specifiek type laser, met een op de codeervraag afgestemd vermogen, benodigd.





## Markeren op metaal en kunststof

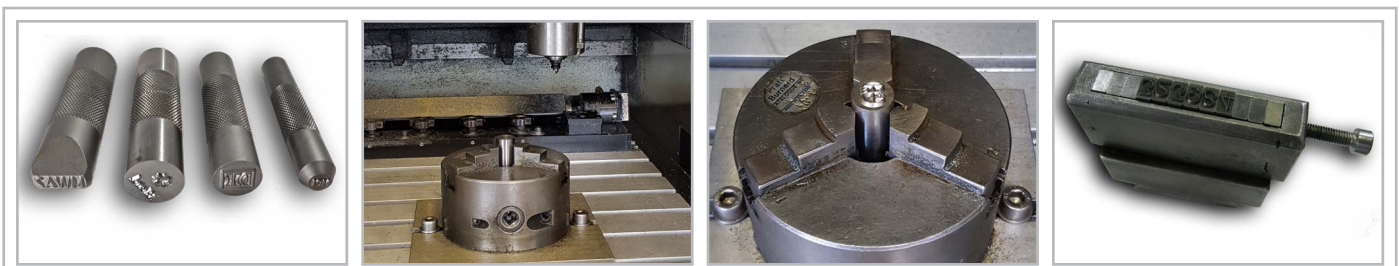
Het markeren van metaal en harde kunststoffen is een aparte tak van sport, daarom noemen we het hier ook apart. Voor het markeren van metalen en kunststof worden onder andere dot-, kras- en lasermarkeersystemen ingezet. Als stand alone oplossing of geïntegreerd in een geautomatiseerde productielijn. Deze systemen maken onuitwisbare markeringen op of in het materiaal. Denkt u hierbij bijvoorbeeld aan het chassisnummer van auto's en/of aanhangwagens. Deze moeten de gehele levensduur van het voertuig leesbaar zijn.

Voor u hebben we de volgende systemen in ons assortiment:

- dotmarkeren
- krasmarkeren
- lasermarkeren
- embossing
- rolmerken
- etsen
- persen
- stempels

## Eigen graveerderij

Wij zijn trots op ons bedrijf. En dat komt niet in de laatste plaats door onze eigen graveerderij. Wij zijn één van de weinige bedrijven die in eigen beheer zowel **standaard stempels** als **stempels op maat** maken. Door onze ervaring, die we sinds de oprichting in 1958 hebben opgedaan, kunnen wij de meest uiteenlopende en bijzondere uitvoeringen leveren.



## Labeling

U wilt natuurlijk dat de etiketten op uw product precies aansluiten op uw wensen. Maar hoe vindt u nou dé machine die het etiket precies zo plaatst als u wilt?

Er is keuze uit alleenstaande etiketteertoestellen en complete op maat gemaakte etiketteersystemen. En dan is er nog een hele range daar tussenin.

Welke manier van etiketteren het best past binnen uw productieproces is afhankelijk van diverse factoren. We maken dan ook altijd eerst een inventarisatie van uw wensen en eisenpakket. Wat wilt u etiketteren, hoe groot moet uw etiket zijn, wat moet er op het etiket komen, wat uw budget is enzovoort.

Zodra we een goed beeld hebben, adviseren wij u een bepaalde machine of oplossing en we lichten ons advies graag toe!

### Ettiketteerders in alle soorten en maten

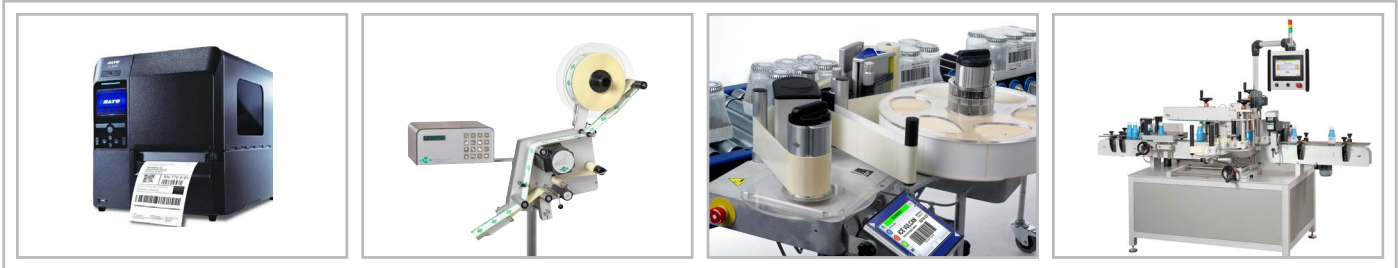
Het aanbrengen van etiketten kan op de boven-, onder-, zijkant of rondom. Dit is mogelijk met een eenvoudige aanbreng-unit of met hoge snelheid systemen, waarbij meer dan 500 etiketten per minuut worden afgegeven.

Labelers kunnen met een print engine worden geleverd voor het inline bedrukken van uw etiket. De print engines kunnen zowel **direct thermisch** als **thermal transfer** etiketten bedrukken.

Er zijn verschillende uitvoeringen labelers beschikbaar: **Wipe On**, **Tamp Blow** en **Blow On** systemen.







Binnen ons assortiment etiketteerders maken we onderscheid tussen:

- Een **etikettenprinter** print uw etiket, waarna het etiket handmatig op het product geplaatst wordt.
- Een **labeler/etiketteerder** brengt voorbedrukte of nog te bedrukken etiketten op uw product aan.
- Een **print & apply labeler** is een printer en etiketteerder in één. De machine print de gewenste codering op het etiket én plaatst het etiket op de verpakking.
- Naast de hiervoor genoemde typen, leveren wij ook **complete (op maat gemaakte) etiketteersystemen** die naadloos op uw etiketteerbehoefte aansluiten.

## Primaire en secundaire verpakkingen

Op de **primaire verpakking** staat alle informatie die voor de eindconsument van belang is. Op het etiket staat veelal de informatie die aan verandering onderhevig is, zoals de houdbaarheidsdatum. Er zijn ook verpakkingen waarbij op het etiket alle informatie, al dan niet voorgedrukt, te vinden is.

De **secundaire verpakking** heeft vaak, naast de informatieve functie, een logistieke functie. Ook zien we vaak grotere formaten bij omverpakkingen. De eisen aan een etiket en etiketteerder zijn veelal anders dan bij een primaire verpakking.

Voor beide typen verpakkingen vindt u een passende etiketteeroplossing bij ons.



## In-line inspection

Binnen de in-line inspectieoplossing voert een camera/scanner een controle uit. De controle kan op zeer uiteenlopende vlakken uitgevoerd worden. Van het traceren van een onderdeel in een productieproces, het controleren van de aanwezigheid en leesbaarheid van een codering tot het controleren van de juiste afmetingen van een gefabriceerd object.



## ID- en barcodescanners

ID- en barcodescanners maken dat het identificatie- en controleproces binnen uw productielijn geautomatiseerd gebeurt door het lezen van barcodes. U vindt bij ons laserscanners en 2D-scanners.

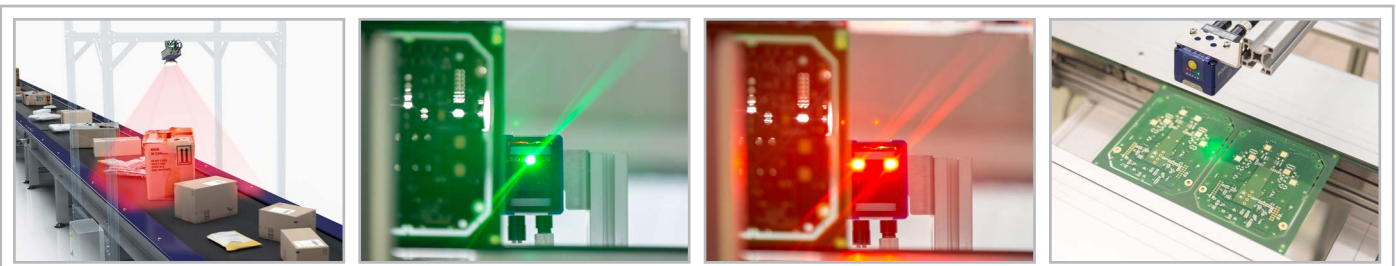
Bij de **laserscanner** leest een laserstraal, door het meten van reflectie, de zwart-wit ruimtes in een barcode. Dit type scanner leest alleen standaard lineaire (1D) barcodes.

Een **2D-scanner** leest een beeld in en analyseert dat beeld. Elk type barcode (1D, gestapelde en 2D-barcodes) leest het scherpe oog van deze scanner moeiteloos. Ook kunnen beschadigde, slechtgedrukte en laagcontrast codes gelezen worden.

## Vision

Bij een vision-oplossing verwerkt een camera beelden aan de hand van de pixels. Met de bijbehorende software worden producten of coderingen gecontroleerd, gelokaliseerd en gemeten.

De inzet van een **visionsysteem** is een betrouwbare manier om een consistente afdrukkwaliteit, leesbaarheid en nauwkeurigheid van de onderdelen en gegevens in de productie te waarborgen.



## Consumables

U vindt bij ons een groot aanbod aan kwalitatief hoogwaardige verbruiksgoederen voor de oplossingen die we leveren.

De meeste van deze verbruiksgoederen hebben wij op voorraad in onze vestiging in Rotterdam. Onze logistieke afdeling verzendt dagelijks, dus over het algemeen ontvangt u de volgende werkdag uw bestelling.



## Ons aanbod verbruiksgoederen

U kunt bij ons terecht voor de volgende verbruiksgoederen:

### Thermal transfer linten

We hebben een uitgebreide selectie topkwaliteit thermal transfer linten op voorraad voor een goede prijs.

Verschillende varianten (was - was/hars - hars), zijn leverbaar in alle mogelijke lengtes, breedtes en in speciale kleuren voor de populaire thermal transfer printers.

### Hot foil linten

Voor alle veel gebruikte hot foil coders leveren wij linten in verschillende kwaliteiten, alle mogelijke lengtes en breedtes en speciale kleuren.

### Etiketten

Etiketten voor etiketteerprinters en etiketteersystemen leveren we in verschillende formaten en voor nagenoeg alle denkbare toepassingen.

### Inkten

Wij leveren de originele inkten voor de inkjet printers die wij verkopen. Om goed functioneren van de printers te waarborgen, leveren wij alleen de originele inkten van de printerfabrikanten.

### Metalen plaatjes voor embossing

Wij leveren een uitgebreid gamma van metalen plaatjes voor embossing machines. Er zijn verschillende afmetingen, materiaalkwaliteiten en diktes leverbaar.

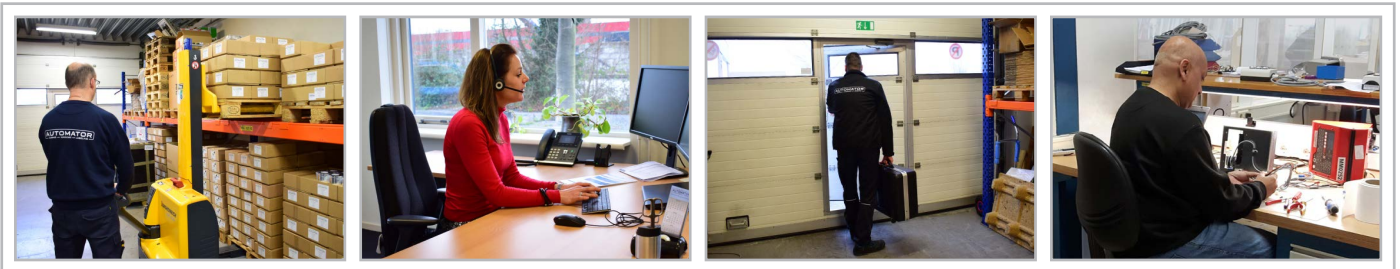
### Benodigheden etsen

De verbruiksgoederen voor het etsen (elektrolytische vloeistof - cleaner vloeistof - stencilpapier - stempels en overige hulpmiddelen) kunt u bij ons verkrijgen.

## Wie is Automator?

Automator is al sinds 1958 actief in de markt voor industriële codeer-, markeer- en etiketteroplossingen in de food en non-food industrie.

Automator is een bedrijf, heeft een gebouw en daardoor een adres. Maar wat maakt nou dat u voor Automator moet kiezen? In onze ogen is dat niet de naam, niet het gebouw, niet het adres. Het zijn de medewerkers, de mensen, die Automator maken tot wat het is. Dié maken dat u bij Automator aan het juiste adres bent!



Veel van onze medewerkers werken al aardig wat jaartjes in de branche. Zij weten wat er speelt, volgen de ontwikkelingen in hun vakgebied en zijn een belangrijke schakel tussen bijvoorbeeld u en onze leveranciers. Een brok aan ervaring staat voor u klaar!

De kennis die zij in al die jaren hebben opgedaan, delen zij met de jonge garde binnen Automator. Zo gaat er geen kennis en kunde verloren en blijven we ons ontwikkelen. Het zal u niet verbazen dat de nieuwe generatie door een open en frisse blik bijdraagt aan de continue ontwikkeling binnen ons bedrijf.

Ieder mens is uniek, maar het Automator-DNA zien we bij al onze mensen terug:

***We beloven alleen wat we kunnen waarmaken  
We doen wat we beloven  
Doe maar gewoon, dan doe je al gek genoeg***

**Wij gaan graag voor u aan de slag!**

