

# PISTOLET DE MARQUAGE MICROPERCUSSION E-TOUCH XL

**SIC**  
MARKING



+ Écran tactile couleur

+ Résolution d'écran optimisée pour une visualisation parfaite du marquage et un zoom précis sur les détails.

+ Programmation conviviale par icône.

+ Utilisable avec ou sans gants.

ÉCRAN TACTILE



FONCTIONNEL



Face d'appui interchangeable via un nouveau système aimanté révolutionnaire.

PERFORMANT



Grande fenêtre de marquage de 120x50mm.

PRÉCIS



Table croisée X Y pour un marquage précis et uniforme sur toute la fenêtre de marquage.

## PACK COMPLET DU PORTABLE



- + Malette de transport
- + Kit d'entretien
- + Accessoires et notices

## SPÉCIFICITÉS DE L'E-TOUCH

Faces d'appui avec système de fixation aimanté

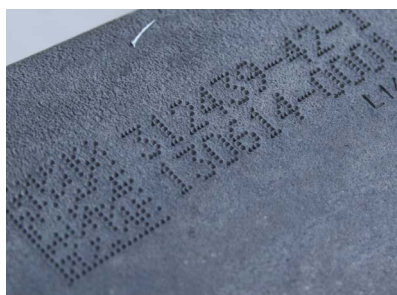
Large écran tactile

Table croisée X Y



Grande robustesse des composants pour **seulement 2.6kg.**

## EXEMPLES DE MARQUAGE



# CARACTÉRISTIQUES TECHNIQUES MÉCANIQUES

## e-touch XL

Fenêtre de marquage

120 x 50 mm

Dimensions externes

272 x 194 x 251 mm

Poids

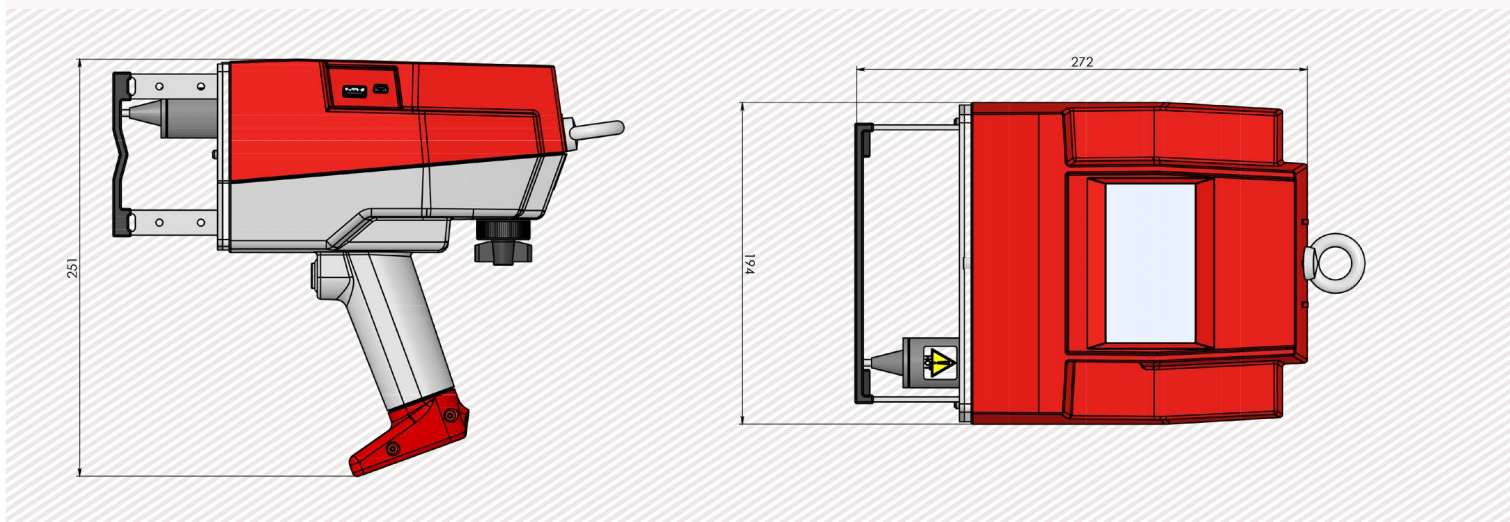
2.6 kg

Stylet

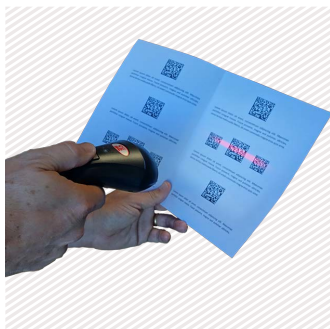
Carbure de tungstène

Câble d'alimentation

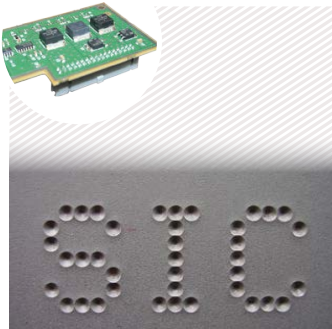
5 m



## OPTIONS



Lecteur 1D /  
2D (sans fil)



Option Booster  
pour les marquages  
profonds



Anneau d'accrochage  
+ équilibreur



Clé USB Bluetooth pour  
une programmation via  
une application Android



Lecteur code-barres  
(sans fil)



Colonne réversible  
(orientation de l'écran pour  
meilleure utilisation)

- + Face d'appui aimantée
- + Réalisation de faces d'appui sur-mesure
- + Kit de maintenance

# UNITÉ DE CONTRÔLE E1



+ Programmation à 2 mains conviviale par icône



+ Large écran tactile couleur



+ Port USB permettant un rapide transfert des fichiers de marquage

+ Diversité de marquage (DataMatrix, circulaire, alphanumérique, logos...)

+ Entièrement programmable



## Caractéristiques techniques électroniques

	Contrôleur e1
Ecran LCD	Couleur HD, 95 x 55 mm
Clavier	Tactile
Puissance	100 Watt
Alimentation électrique	18V / 3A
Entrées/Sorties	Prise Jack
Logiciel PC	Création, sauvegarde et transfert de fichiers logo

## APPLICATIONS

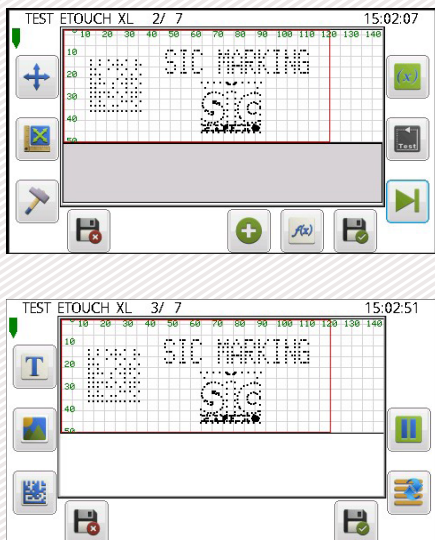


# LOGICIEL DE PILOTAGE SUR CONTRÔLEUR E1

## Caractéristiques Techniques

Mémoire	>100 Mo
Variable	Alphanumérique, incrémentation, horodatage, code barre
Logos	Téléchargement depuis un PC ou une clé USB
Polices	Arial, Comic, Comic_B, Courier, OCR, OCR_BOLD, OCRA, 4x6
Langue	17 disponibles dont le russe
Style	Angulaire, rayonnant, linéaire, radial, datamatrix, logo
Taille des caractères	De 1 mm à 60 mm (limitée suivant fenêtre de marquage)
Forces de marquage	9 niveaux paramétrables
Profondeur	Jusqu'à 0,3 mm (en fonction de la matière)
Résolution entre points	variable, 0,22 mm MAX
Mot de passe	2 niveaux de sécurité

## Programmation par icônes Vue Graphique



+ Ergonomie et rapidité de programmation

+ Fonction historique avec anti-doublon

+ Mode automatique ou semi-automatique par lecture code-barre



Marquage angulaire



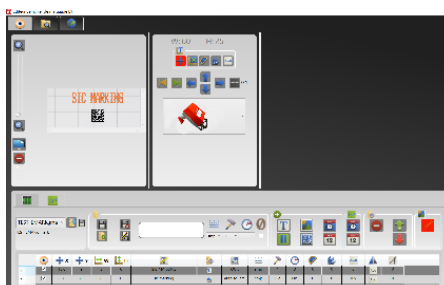
Marquage rayonnant



Variables texte ou incrément

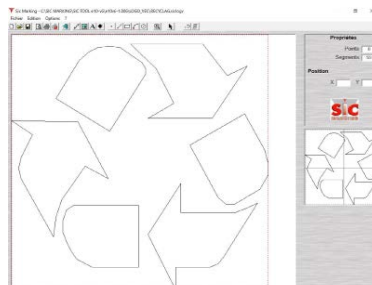
## LES UTILITAIRES PC

### Éditeur de fichiers



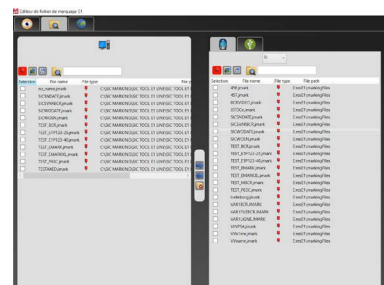
+ Création ou modification de fichiers sur PC

### Création de logos



+ Création de logos vectoriels et matriciels

### Gestionnaire de fichiers



+ Utilitaire de sauvegarde et de transfert de fichiers (par clef USB ou par liaison USB)